



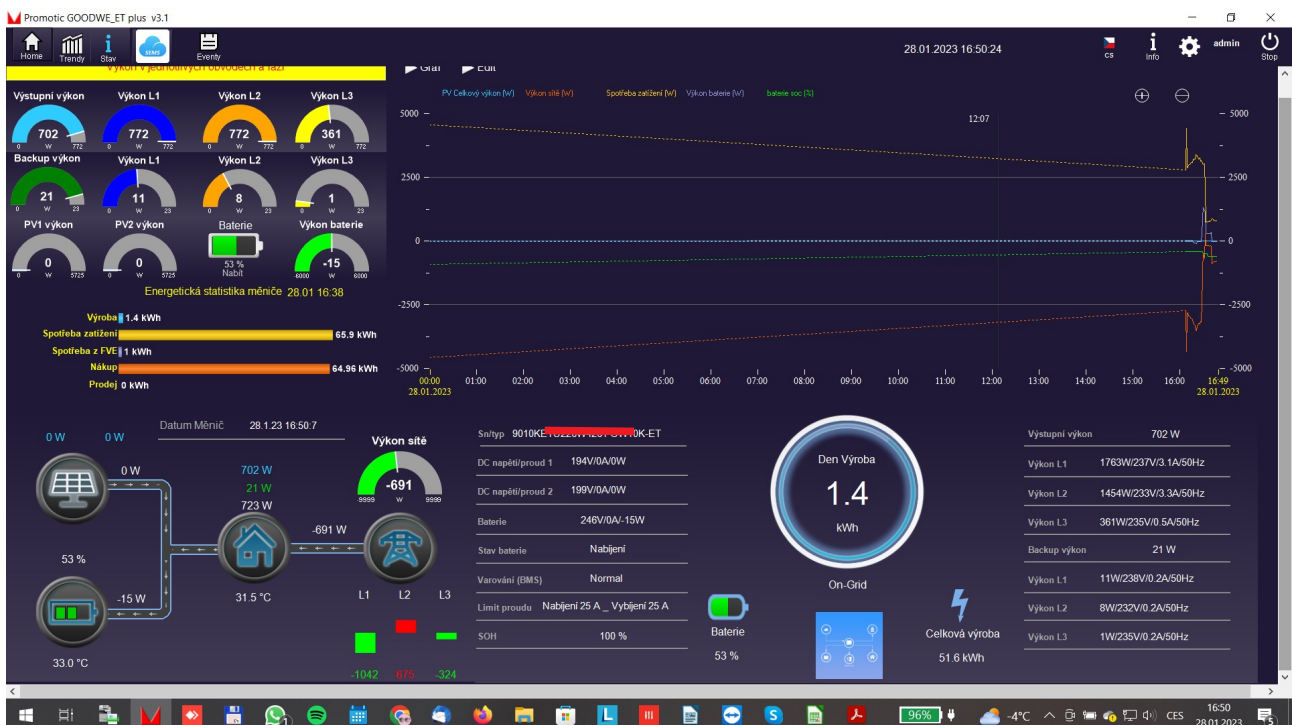
Součet výstupního výkonu (odběr domu) neodpovídá jednotlivým fázím.

Záznam trendu jednotlivých výkonů FVE (červený je přetok).

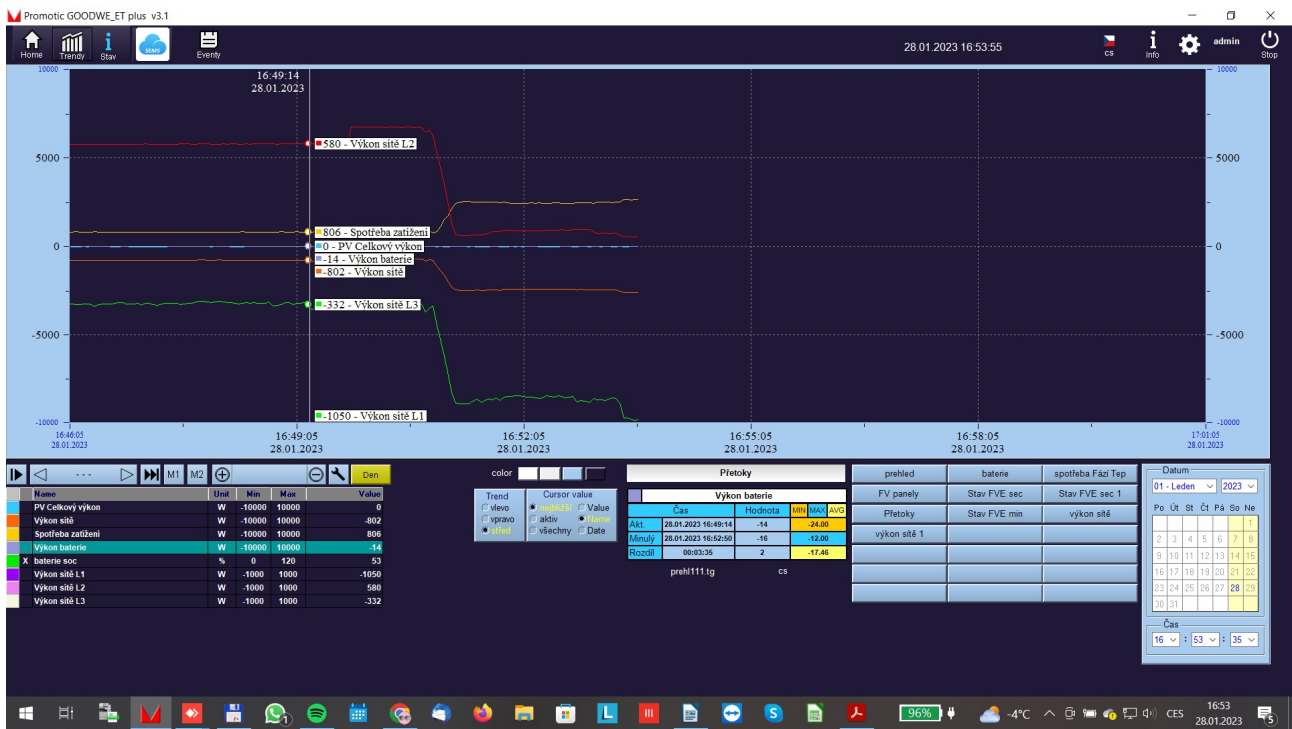




Trend při změně z back up na obecný režim.



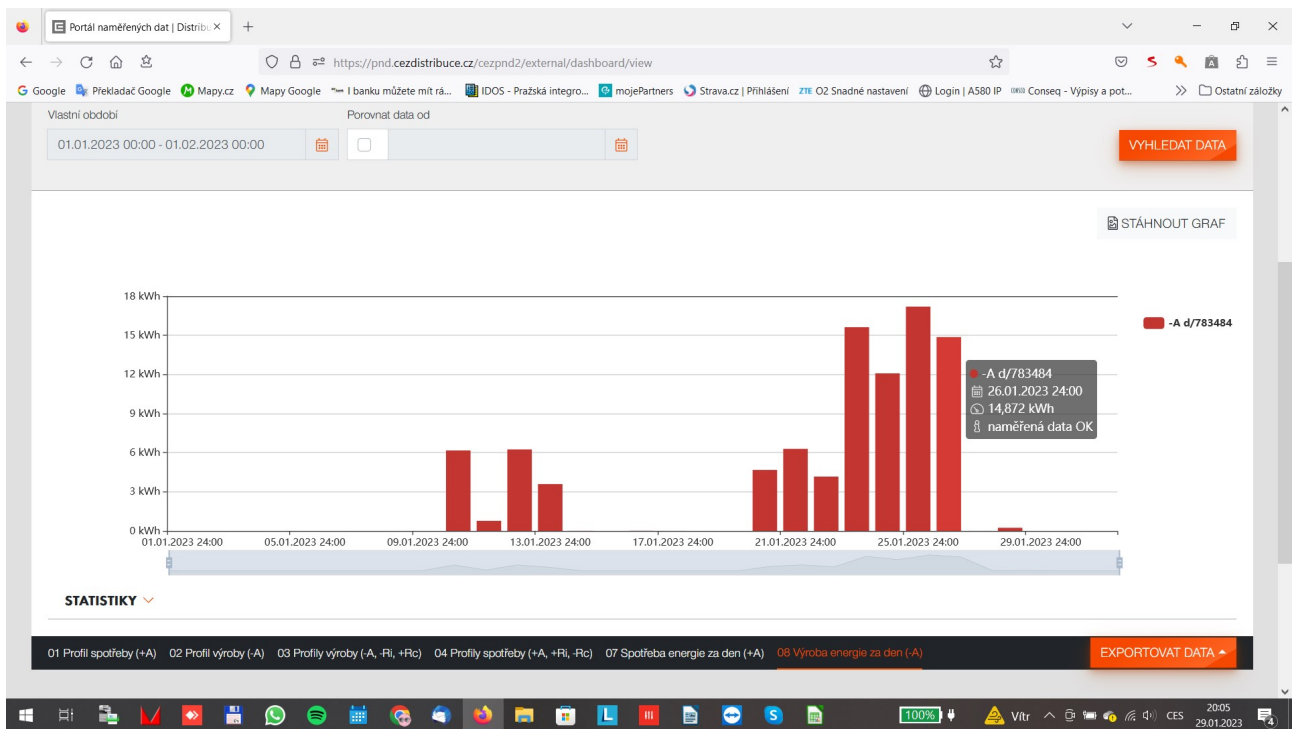
Provoz , když nejede z baterie.



Záznam trendu jednotlivých výkonů FVE bez odběru z baterie (červený je přetok).



Stav odběru domu po vypnutí FVE.



Přetoky na portálu ČEZ Distribuce. Přetok 26.1. - 14,872kWh.
SEMS portál – FVE výroba za 26.1. byla 0,9 kWh.

